

ГОУ ВПО Московский государственный индустриальный университет

Мнения конструкторов, ученых и преподавателей о Pro/ENGINEER®



**ЗНАЕТЕ
ЛИ ВЫ?**

Отличительной чертой Московского государственного индустриального университета является интегрированная система обучения (ИСО) - органичное соединение теоретической подготовки студентов с их профессиональной деятельностью на базовых предприятиях, в организациях и учреждениях. На автомобильном факультете в образовательном процессе вот уже на протяжении пяти лет широко используется Pro/ENGINEER в количестве 500 рабочих мест.



Виноградов Артем Владимирович,
преподаватель кафедры графика
ГОУ МГИУ

Популярнейшая CAD/CAM/CAE система Pro/ENGINEER от корпорации PTC (Parametric Technology Corporation) является системой САПР верхнего уровня и охватывает все сферы проектирования, технологической подготовки производства и изготовления изделия.

Государственное образовательное учреждение высшего профессионального образования МОСКОВСКИЙ ГОСУДАРСТВЕННЫЙ ИНДУСТРИАЛЬНЫЙ УНИВЕРСИТЕТ (ГОУ МГИУ) 50 лет успешно ведет образовательную деятельность и имеет неизменно высокую репутацию среди вузов России.

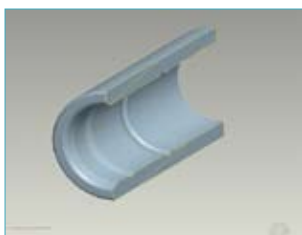


Рис. 1.
Пример индивидуального задания.

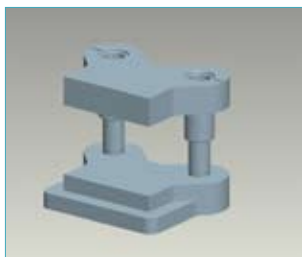


Рис. 2.
Пример индивидуального задания.



Рис. 3.
Вариант курсовой работы,
сборка блока штампов.

«При выборе CAD системы мы руководствовались в первую очередь наличием широкого диапазона возможностей аппарата трехмерного моделирования, удобством использования, популярностью продукта. Немаловажным критерием также являлось наличие прямого доступа в систему поддержки жизненного цикла изделия. Среди рассматриваемых продуктов были такие как SolidWorks и ряд российских разработок, таких как ADEM, Компас 3D, T-Flex. Но пять лет назад мы остановились на Pro/ENGINEER, подходящий по всем вышеперечисленным критериям, а также имеющий гибкую систему модулей и наиболее подходящую систему лицензирования», - говорит преподаватель кафедры графика ГОУ МГИУ Виноградов Артем.

Сегодня студенты автомобильного факультета получают навыки работы в Pro/ENGINEER Wildfire 4.0 по всем направлениям и специальностям факультета. С 2010-2011 учебного года планируется переход на Pro/ENGINEER Wildfire 5.0.

«Одной из отличительных черт Pro/ENGINEER является ускорение процесса проектирования за счёт функции Auto Round™ (Автоматизация Скруглений Кромки), которая упрощает и сокращает время выполнения повторяющихся многочисленных скруглений кромок в деталях сложной формы. Pro/ENGINEER анализирует выбранные кромки и затем вычисляет оптимальную последовательность выполнения скругления, при этом сокращает время выполнения данной задачи», - отмечает Артем Владимирович.

«Каждый студент автомобильного факультета выполняет ряд курсовых работ с помощью Pro/ENGINEER, позволяющих получить навыки создания моделей и сборок, а также рабочих чертежей и технической документации», - подчеркивает Артем Владимирович.

«В процессе изучения системы Pro/ENGINEER студенты осваивают основные операции проектирования твердотельных геометрических объектов, создание конструкторской документации, а также знакомятся с основами построения траекторий движения инструмента для оборудования с ЧПУ. Полученные знания могут применяться будущим специалистом на практике, либо стать основой для углубленного изучения аналогичных систем», - резюмирует Артем Владимирович.

Дополнительную информацию о новом Pro/ENGINEER Wildfire 5.0 можно найти на сайтах www.ptc.com. В www.proe.ru. Для заказа пробной 30-дневной Pro/ENGINEER Wildfire 5.0 необходимо отправить запрос на электронный ящик marketing-ru@ptc.com с указанием ФИО, контактных данных и данных о компании.

127473 Москва, ул. Селезневская, 11Б
Тел./ф: +7 (499) 973 95 97

196066, Санкт-Петербург, Московский
проспект, д. 212, лит.А, оф.4034
Тел./ф: +7 (812) 643 02 64

© Parametric Technology Corporation (PTC), 2010 г. Все права защищены. Приведенные в настоящем документе сведения предоставляются исключительно в информационных целях, могут быть изменены без предварительного уведомления и не подразумевают никаких гарантий, обязательств, условий или предложений со стороны компании PTC. PTC, Pro/ENGINEER, все названия продуктов и логотипы PTC являются товарными знаками или зарегистрированными товарными знаками компании PTC и/или ее дочерних компаний в США и других странах.